

Technický list

FE20

nivelačný poter



Použitie:

- poter na vyrovnávanie podláh do 1,5% sklonu v exteriéri aj interiéri
- konečné povrchové úpravy v obytných a priemyselných budovách
- novostavby, rekonštrukcie, sanácie
- garáže, parkoviská, balkóny
- terasy, pivnice
- výstavníkové, trhoviská, voľné plochy

Vlastnosti:

- protipožiarna odolnosť triedy A1
- cementový nivelačný poter na báze portlandského cementu
- vysoká tekutosť pre veľké plochy
- pozostáva z práškovej konzistencie, ktorá sa mieša len s vodou
- vysoká počiatočná pevnosť, pochôdnosť už po 3 hodinách
- zvyšková vlhkosť po 24 hodinách je < 4,0 % obj. (20°C)
- môže byť záverečnou vrstvou podláh, alebo je vhodný ako podklad pod všetky typy finálnych povrchov
- povrch môže byť hladký, alebo opatrený pieskovým vrypom
- rýchle a ekonomické riešenie pri použití strojovej techniky
- je vodonepriepustný, odolný voči minerálnym olejom, mrazu a rozpustným látkam
- výroba je neustále kontrolovaná nezávislou inštitúciou
- kvalita produktov je zabezpečená permanentnou kontrolou v zmysle získaného certifikátu ISO 9001

Podmienky na spracovanie:

- teplota spracovania od +5°C do +35°C

Pracovný postup:

- **PODKLAD:** Betónový podklad je nutné riadne očistiť, všetky nesúdržné a voľné častice vrátane cementového mlieka musia byť odstránené vhodným spôsobom (osekaním, pieskovaním, tlakovou vodou) až na únosnú zrnitú štruktúru podkladu, pričom musí byť zachovaná dostatočná odtrhová pevnosť (> 1,5 N/mm²). Ak sa na povrchu nachádzajú nerovnosti (výtlky, priehlbiny a iné výškové depresie), je nutné ich vyplniť a zarovnať s okolím. Spraví sa to pomocou adhézneho mostíka EH1 alebo U10 a následne sa použije U40 alebo U80 ako vyrovnávací mazanina. Poter sa nanáša na podklad, ktorý je 6 – 24 hodín vlhčený vodou, až do úplnej kapilárnej nasýtenosti.
- **DEBNENIE:** Plochy sa pred nanášaním poteru opatria nenasiakavým debnením. Pri použití FE20 musia byť po

24 hodinách narezané povrchy nad konštrukčnými spojmi debnenia.

- **MIEŠANIE:** Výrobok je pripravený k okamžitému použitiu, stačí ho len zmiešať s odporúčaným množstvom vody. Suchá zmes sa riedi iba s vodou, 3/4 predpísaného množstva vody nalejeme do zmiešavacej nádoby, pridáme suchú zmes a 3 minúty miešame. Potom pridáme zvyšnú vodu a miešame ešte 2 minúty až po dosiahnutie požadovanej konzistencie. Na miešanie odporúčame profesionálne nízkootáčkové miešače (2-vrtulové). Miešajte len také množstvo poteru, koľko zvládnete spracovať cca do 20 minút.
- **NANÁŠANIE manuálne:** FE20 rovnomerne nanášame na pripravený a navlhčený povrch pomocou ozubenej stierky. Pri veľmi drsnom povrchu pomocou plochej stierky bez oblúkov rozotrite poter do tenkej vrstvy ako adhézne mostíky. Potom aplikujte FE20 v požadovanej hrúbke – vlhké do vlhkého. Ak vznikajú vzduchové bubliny a krátery, prejdite povrch valčekom s ostňami.
- **NANÁŠANIE strojové:** najlepšie výsledky sú dosiahnuté s pomocou miešacieho zariadenia a pumpy M-Tec Duo 2000.

Dôležité odporúčania:

- po 2-3 hodinách môže byť povrch pochôdnny, kvôli následnému ošetroeniu prekryte povrch fóliou alebo postrekom vody. Dĺžka ošetroenia povrchu je najmenej 3 dni. Ak sa povrch do 30 minút ošetrí posypom z piesku, je nutné neprichytený zvyšok piesku do 12 hodín odstrániť a následne povrch navlhčiť.
- pri mrazoch sa treba obrátiť na technického poradcu, nízke teploty predlžujú tuhnutie a znižujú tekutosť, vysoké teploty ich zase urýchľujú. Chladnejšia voda na zmes znižuje tekutosť.

Skladovanie:

- 25 kg vreca, 40 vriec na paletu (1000 kg)

Technické údaje:

FE20

zrnitosť:		mm	0 - 2
hrúbka vrstvy:		mm	5 - 20
množstvo vody:	Max.	%	19
spotreba :		kg/dm ³	1,8
hustota čerstvej malty:		kg/dm ³	2,11
spracovateľnosť	20°C	min.	cca. 20
pevnosť v tlaku:	24h	MPa	≥20
	7d	MPa	≥45
	28d	MPa	≥55
pevnosť v ťahu za ohybu:	24h	MPa	≥4
	7d	MPa	≥6
	28d	MPa	≥8
Trieda tekutosti:		mm	≥650
miera rozliatia (bez zdvihu):		mm	cca. 300
expanzia	24h	%	≥0,1

- skladovateľnosť 6 mesiacov na suchom mieste

Likvidácia odpadu:

- bez zvláštnych ustanovení
- možno uložiť na skládkach pre stavebný odpad

Technický list

Bezpečnosť pri práci:

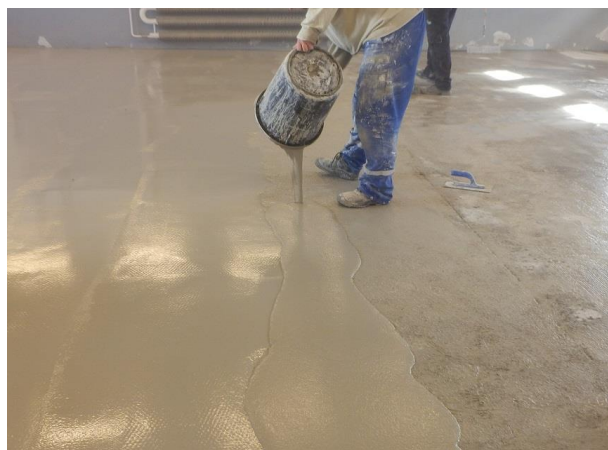
- dodržujte bežnú pracovnú hygienu
- nejedzte, nepite, nefajčite, nevdychujte výpary

Certifikát:

- Zátťažový nivelačný poter Pagel FE20 spĺňa všetky kritéria pre označovanie značkou CE,



Príklady použitia:



Údaje v tomto technickom liste zodpovedajú súčasnému technickému stavu. Spracovateľ musí vykonať, vzhľadom na rôznorodé možnosti použitia, vlastné skúšky a pokusy. Výrobca si vyhradzuje právo technických zmien. Spracovateľ musí dbať na všeobecné zákonné normy a ochranné práva tretích osôb. Vydaním nového technického listu sa tento stáva neplatným.

03 2020