

GREMMLER GI 168-004

Dvojzložková lepiaca a tesniaca hmota na všestranné použitie v stavebníctve

Použitie

- použitie v interiéri a exteriéri
- konštrukčné lepenie s tesniacim účinkom pri spevňovaní betónových konštrukcií v zmysle STN EN 1504-4
- výplňová, lepiaca a tesniaca zmes pre široké trhliny
- lepenie tesniacich pásov prekrývajúcich dilatačné škáry
- výplň pohyblivých trhlín pri sanácií a ochrane betónových nosných konštrukcií.
- Lokálna ochrana BK pred plynmi spôsobujúcimi karbonatáciu
- Ochrana exponovaných častí BK vystavených chloridom z posypových solí
- pevnostné lepenie rôznych stavebných prvkov navzájom
- optimálna hrúbka vrstvy nanášaná v jednej vrstve je 1 – 15 mm

Vlastnosti

- 2 zložková reakčná hmota na báze epoxidovej živice, bez rozpúšťadiel
- čerstvá zmes je tixotropná, je vhodná na zvislé aj stropné konštrukcie
- hmota má výbornú príľnavosť k väčšine stavebných materiálov ako betón, silikáty, oceľ, drevo, PVC
- hmota má vysokú počiatočnú príľnavosť k podkladu
- ľahké spracovanie a rýchle vytuhnutie aj pri nízkych teplotách
- zostatková vlhkosť podkladu môže byť až do 6%, zistená metódou CM (karbid vápnika)
- hmota vytvrdzuje bez zmrašťovania
- Hmota dosahuje vysokú pevnosť v ťahu a v ťahu za ohybu
- vplyvom UV žiarenia môže dôjsť k miernej zmene farby, ale vlastnosti ostávajú bez zmien.
- Hmota neobsahuje minerálne plnivá, čím má výbornú schopnosť prekrývať a utesňovať pohyblivé trhliny a škáry

Farba

- betónovo sivá

Technické údaje

Hustota (pri 23°C a 50% r.v.v.)	cca. 1,5 g/cm ³
pevnosť v ťahu	> zlyhanie betónu
tvrdosť shore D	>80
prídržnosť (adhézia)	trvalá
prvok v pevnom skupenstve (pevná látka)	100%
viskozita (25°C. V03.4)	
zložka A	pastovitá
zložka B	pastovitá
Ideálna aplikačná teplota	+10°C až +30°C

Spracovanie

pomer miešania podľa váhy	3:1
spotreba materiálu	v závislosti od použitia
doba spracovania (pri 50% r.v.v.)	
pri +30°C	20-30 min.
pri +20°C	40-60 min.
pri +10°C	90-120 min.
vytuhnutie (plné zaťaženie pri 50% r.v.v.)	
pri +30°C	3 dni
pri +20°C	7 dni
pri +10°C	10 dní

Spracovanie – podklad

- trhliny, plochy a príľahlé oblasti musia byť vyčistené, trhliny rozšírené a prehĺbené (brúsenie, kartáčovanie, vymývanie, blastovanie...)
- štruktúra podkladu musí byť „otvorená“ zdrsnená a únosná, bez nesúdržných častí
- kontaminácia povrchu olejovými a obdobnými látkami je nežiadúca
- ak vek cementom viazaných podkladov je menší ako 28 dní, odporúčame vykonať dôkladné testy

Spracovanie – náradie

- gumenné, oceľové a plastové stierky a špachtle; murárske náradie; vhodné nádoby; miešadlo s vhodnou metlou

Údaje v tomto technickom liste zodpovedajú súčasnému technickému stavu. Spracovateľ musí vykonať, vzhľadom na rôznorodé možnosti použitia, vlastné skúšky. Výrobca si vyhradzuje právo technických zmien. Spracovateľ musí dbať na všeobecné zákonné normy a ochranné práva tretích osôb. Vydaním nového technického listu sa tento stáva neplatným. 05/2022

Spracovanie – miešanie

- zložky A a B nie sú tekuté, ale pastovité, preto je na ich zlúčenie nutné vhodné murárske náradie
- po zlúčení zložiek sa tieto dokonale premiešajú el. miešadlom s vhodnou metlou
- proces miešania sa zopakuje ešte raz, v novej a čistej nádobe
- pred aplikáciou musí byť zmes homogénna, roztierateľná, bez zhlukov

Spracovanie – aplikácia

- hmota sa pomocou murárskeho náradia, stierok a špachtel rovnomerne nanáša na podklad v primeranej hrúbke (1 – 15 mm)
- ihneď po nanosení hmoty sa pripevňovaný predmet do nej vtlačí, prípadne aj zaťaží (spájanie predmetov)
- je nutné aby na kontaktných plochách lepených predmetov, nevznikli vzduchové bubliny
- predmety lepené na zvislé steny a stropy musia byť po dobu min. 12 hod. dočasne fixované
- ak sa lepia hydroizolačné pásy nad dilatačné, alebo konštrukčné škáry, tak na okraje pásov sa naniesie vrstva hmoty, aby bol finálny povrch bez hrán
- ak má mať hmota výplňovo-tesniacu funkciu (bez lepenia ďalších komponentov), tak je potrebné ju vyhladiť do požadovaného vzhľadu, ešte v čerstvom stave (podľa dôb spracovania)

Spracovanie – všeobecné podmienky

- nutnosť zmerania teploty materiálu, vzduchu a podkladu
- počas celého pracovného postupu (nanášanie aj tuhnutie) musí byť teplota od +10°C do +30°C
- teplota podkladu musí byť o 3°C vyššia ako je aktuálna teplota rosného bodu
- relatívna vzdušná vlhkosť nesmie prekročiť 80%
- aplikácia by mala prebiehať pri konštantnej alebo klesajúcej tepote, týmto zamedzíme tvorbe bublín
- dôležité je aby bol povrch po aplikácii a počas tuhnutia vhodne odvetraný
- čerstvý povrch musí byť počas celej fázy tuhnutia chránený pred priamym kontaktom s vodou
- pri neštandardných aplikáciách kde sa predpísané parametre odlišujú od skutočných, odporúčame vykonať dôkladné testovanie
- hmota je určená iba na profesionálne použitie

Balenie

- 6 kg
- iné balenia na vyžiadanie

Likvidácia odpadu

- vytuhnutý materiál je možné zlikvidovať s bežným domovým odpadom
- prázdne nádoby je možné zlikvidovať recykláciou
- nestuhnuté tekuté komponenty a rozpúšťadlá sa likvidujú v zmysle platnej národnej legislatívy

Bezpečnosť pri práci

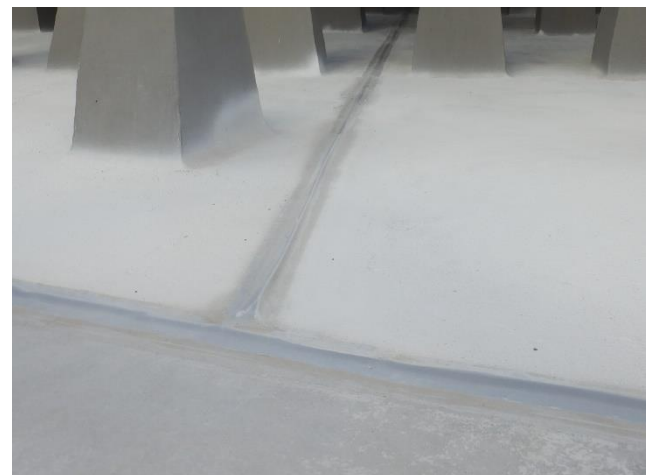
- používajte ochranné prostriedky
- prečítajte si kartu bezpečnostných údajov

Uskladnenie

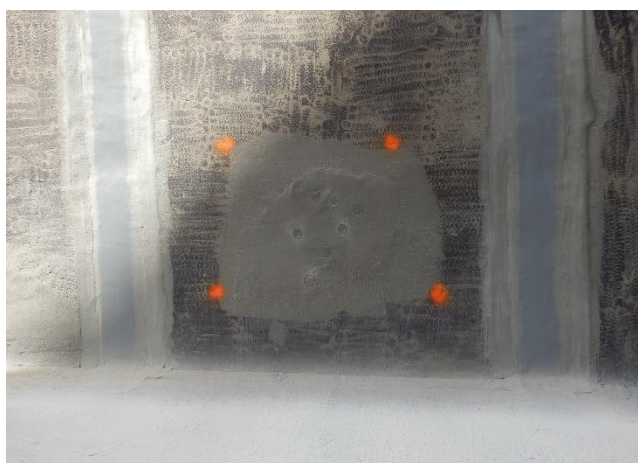
- skladovateľnosť v neotvorenom originálnom balení je minimálne 12 mesiacov
- skladovať v suchu, chlade bez mrazu

Normy - atesty

- CE značka: EN 1504-4:2004

Príklad použitia

Údaje v tomto technickom liste zodpovedajú súčasnému technickému stavu. Spracovateľ musí vykonať, vzhľadom na rôznorodé možnosti použitia, vlastné skúšky. Výrobca si vyhradzuje právo technických zmien. Spracovateľ musí dbať na všeobecné zákonné normy a ochranné práva tretích osôb. Vydaním nového technického listu sa tento stáva neplatným. 05/2022



Údaje v tomto technickom liste zodpovedajú súčasnému technickému stavu. Spracovateľ musí vykonať, vzhľadom na rôznorodé možnosti použitia, vlastné skúšky. Výrobca si vyhradzuje právo technických zmien. Spracovateľ musí dbať na všeobecné zákonné normy a ochranné práva tretích osôb. Vydaním nového technického listu sa tento stáva neplatným. 05/2022

ALLMEDIA, spol. s r. o.
Pod gaštanmi 4
821 07 Bratislava

DIČ: SK2020352169
OR OS Bratislava 1,
Oddiel: Sro, vložka 13/B
Banka: Tatra Banka
Č. účtu: 2922704759/1100

E allmedia@allmedia.sk
W www.allmedia.sk
T +421 2 62 248 748
F +421 2 62 413 041

ALLMEDIA, spol. s r. o.
– organizační složka
Kaštanová 639/143
617 00 Brno

IČO: 276 95 573
OR KS Brno,
oddíl A, vložka 19070
Banka: ČSOB
Č. účtu: 210533155/0300

E info@allmedia-cz.cz
W www.allmedia-cz.cz
T +420 515 919 780
F +420 515 919 789