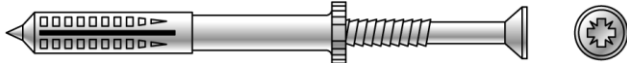


Natíkové hmoždinky DON QUICHOTTE sú upevňovacie rýchlomontážne prostriedky do plnostenných stavebných materiálov s primeranou pevnosťou v tlaku.

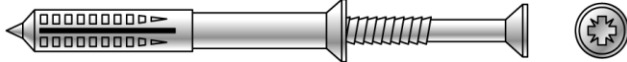


Varianty:

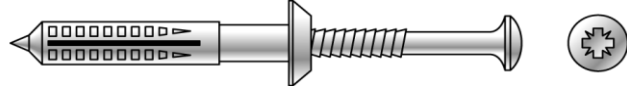
SP – plochý golier hmoždinky



SPKK – kónický golier hmoždinky



SPTB – plochý golier hmoždinky zväčšený



Podklad:

betón, kameň, plná tehla

Použitie:

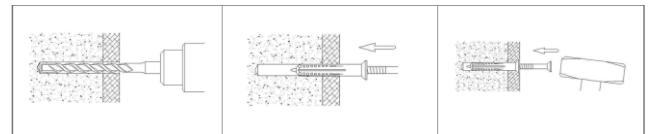
- expresné pripevňovanie rôznych predmetov k plnostenným podkladom do predvrtanej diery
- variant SP sa uplatňuje najmä na pripevňovanie tvrdých predmetov (hliník, oceľ, tvrdé plasty)
- variant SPKK sa uplatňuje najmä na pripevňovanie drevených predmetov, alebo predmetov s pripravenou dierou na zapustenie
- variant SPTB je vhodný na pripevňovanie tenkostenných materiálov s lepším zabezpečením voči prevlečeniu (plechy, fólie, membrány)
- všetky varianty si nájdu využitie v mnohých stavebných činnostiach: elektroinštalácie, sanitárne inštalácie, montáž sadrokartónov, montáž krytín, montáž výplní stavebných otvorov a pod.

Vlastnosti:

- plastová časť je z polyamidu (PA-6), tiež nazývaná NYLON
- kovový trň je z pozinkovanej ocele s pevnosťou v ťahu 500-700 N/mm² opatrený pseudozávitom
- pseudozávit a hlava trňa POZIDRIVE umožňuje demontáž pripevnených predmetov
- expresná montáž je vďaka predmontovanému trňu
- teplotná odolnosť -40°C až + 80°C

Montáž:

- natíkové hmoždinky DQ sa nerozoberajú, montujú sa prievlakovým spôsobom, naprieč pripevňovaným predmetom
- do podkladu sa vyvrtá diera zhodná s priemerom použitej hmoždinky a diera v pripevňovanom mat. je väčšia cca o 1 mm
- hmoždinka sa prevlečie cez predmet a zasunie sa rukou do diery v podklade a následne sa natlačie kladivom
- pri demontáži predmetu, po vyskrutkovaní trňa, je nutné golier hmoždinky odrezat'



Popis schémy (6 rozhodujúcich argumentov):

- 1 jednoduché natíkanie vďaka presnému navádzaniu
- 2 hmoždinka z nylonu s vysokou odolnosťou voči teplu a mrazu, UV žiareniu, stárnutiu, únave a lámaniu
- 3 pozinkovaný trň s vysokou odolnosťou voči koróziám
- 4 krížový výstupok chrániaci hlavu trňa pred deformáciou pri natíkaní
- 5 vnútorný zužovací krúžok brániaci predčasnej expanzii hmoždinky
- 6 maximálna kontaktná plocha hmoždinky so stenou diery v podklade#

Bezpečnosť pri práci:

- bez zvláštnych ustanovení

Likvidácia odpadu a skladovanie:

- bez zvláštnych ustanovení

Údaje v tomto technickom liste zodpovedajú súčasnemu technickému stavu. Spracovateľ musí vykonať, vzhľadom na rôznorodé možno stí použitia, vlastné skúšky. Výrobca si vyhradzuje právo technických zmien. Spracovateľ musí dbať na všeobecné zákonné normy a ochranné práva tretích osôb. Vydaním nového technického listu sa tento stáva neplatným. 04/2021

Sortiment typu SP:

obj.č.	priemer mm	dĺžka mm	priemer hlavy trňa mm	balenie ks
DQ111530	5	30	7,70	200
DQ111535	5	35	7,70	200
DQ111545	5	45	7,70	200
DQ111635	6	35	8,00	200
DQ111640	6	40	8,00	200
DQ111655	6	55	8,00	200
DQ111670	6	70	8,00	100
DQ111680	6	80	8,00	100
DQ111855	8	55	10,00	100
DQ111870	8	70	10,00	100
DQ111890	8	100	10,00	100

Sortiment typu SPKK:

obj.č.	priemer mm	dĺžka mm	priemer hlavy trňa mm	balenie ks
DQ112535	5	35	7,70	200
DQ112545	5	45	7,70	200
DQ112640	6	40	7,90	200
DQ112660	6	60	7,90	200
DQ112670	6	70	7,90	100
DQ112680	6	80	7,90	100
DQ112860	8	60	9,60	100
DQ112880	8	80	9,60	100
DQ112890	8	100	9,60	100
DQ112892	8	120	9,60	100

Sortiment typu SPTB:

obj.č.	priemer mm	dĺžka mm	priemer hlavy trňa mm	balenie ks
DQ119640	6	40	8,00	200
DQ119650	6	50	8,00	200
DQ119660	6	60	8,00	200

Údaje o únosnostiach:

Priemer natlkacej hmoždinky (mm)	Unosnosť v ťahu (kN)
5	0,9 – 1,3
6	1,6 – 1,8
8	2,4 – 2,9

Upozornenie: v tabuľke sú priemerné hodnoty vyťahnutia v betóne C20/25, alebo v prírodnom kameni s bezpečnostným faktorom 4,5 – 5,0.

Doplňujúce informácie:

Niektoré rozmery typu SP sú vyrábané aj s nerezovým trňom A2.

Niektoré rozmery typu SP sú vyrábané aj s hlavou trňa s metrickým závitom M6, M7 a M8.

Štandardne sú hmoždinky vo farbe „natural“ a na požiadanie môžu byť v sivej farbe

Typ SP v priemere 5 mm a dĺžkach 35 a 45 mm sa vyrába aj v hnejdej farbe hmoždinky aj trňa (na pripevňovanie soklových líšť)

Údaje v tomto technickom liste zodpovedajú súčasnému technickému stavu. Spracovateľ musí vykonať, vzhľadom na rôznorodé možno stí použitia, vlastné skúšky. Výrobca si vyhradzuje právo technických zmien. Spracovateľ musí dbať na všeobecné zákonné normy a ochranné práva tretích osôb. Vydaním nového technického listu sa tento stáva neplatným. 04/2021