



## AIRSTOP BB Bitumenovo-kaučuková páska

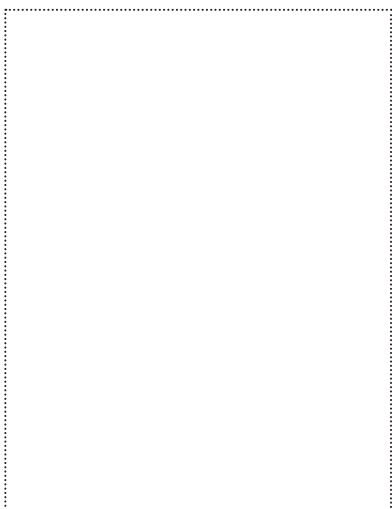
Pre zaistenie vzduchotesnosti a odolnosti voči vetru v obvodovom plášti budovy, musia byť všetky fólie alebo dosky, presahy, škáry, prípoje a prestupy trvalo prelepené a utesenené. AIRSTOP BB Bitumenovo-kaučuková páska má optimálnu príľnavosť na rôznych povrchoch a špeciálne sa používa na utesnenie problémových miest - prechod pomúrnic na betónovú dosku. Je vhodná aj na utesnenie spojov, prestupov, na utesnenie DHF dosiek a mäkkých drevovláknitých doiek v oblasti strechy – úžlabie strechy a spoje. Delené lepiace pásy umožňujú rýchle a presné spracovanie.

### OBLAST POUŽITIA

- Utesnenie DHF dosiek a mäkkých drevovláknitých dosiek v oblasti strechy – úžlabie strechy, spoje striech.
- Utesnenie v priestoroch prahov (podlaha a strop)

### VÝHODY

- Vysoká lepiivosť
- Spracovanie od -10°C možné
- Odolnosť proti vlhku
- Delené pruhy



### DOSTUPNÉ V NASLEDUJÚCICH ROZMEROCH

Šírka role	100 mm	150 mm	200 mm	300 mm
Dĺžka role	10 m	10 m	10 m	10 m
Delené pruhy	50/50	75/75	100/100	150/150
Obsah kartonov/rolí	10	6	5	1

### ÚDAJE O VÝROBKU

Zloženie	Bitumenovo-kaučuková páska, jednostranne lepiaca
Hrúbka	1,5 mm
Teplota spracovania	- 10 °C - + 40 °C v spojení s UNI Primer alebo BUBI LF Adhézný základný náter
Teplotná odolnosť	- 40 °C - + 100 °C
UV- odolnosť	4 mesiace
Skladnosť	1 rok; v suchu a v chlade

07/2018\_SK

# ISOCELL

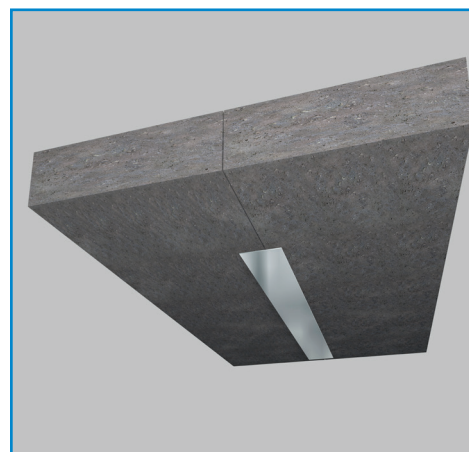
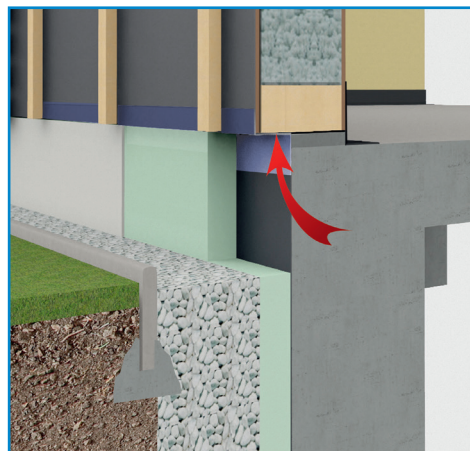
# SPRACOVATEĽSKÉ SMERNICE

## AIRSTOP BB Bitumenovo-kaučuková páska

Spracovávané materiály musia byť bez prachu a mastnoty, podklady musia byť suché a nosné. AIRSTOP BB Bitumenovo-kaučuková páska prevezme funkciu tesnenia a nie funkciu silového spojenia. Najlepšie lepiace schopnosti k podkladom dosiahnete v spojení s použitím UNI Primer, náteru BUBI LF Adhézny základný náter.

Butylové a bitúmenové pásy majú vysokú vlastnú hmotnosť.

V prípade montáže na prečnievajúcich miestach, napr. na strechách, výstupkoch, v priestoroch podhládov, kde gravitačná sila pôsobí priamo na pásku, je nutné mechanické zaistenie.



ISOCELL GmbH  
Gewerbestraße 9  
5202 NEUMARKT AM WALLERSEE | Österreich  
Tel.: +43 6216 4108 | Fax: +43 6216 7979  
office@isocell.at

ISOCELL SCHWEIZ AG  
Herbergstrasse 29  
9524 ZUZWIL | Suisse /Schweiz  
Tel.: +41 71 544 47 20  
office@isocell.ch

ISOCELL FRANCE  
170 Rue Jean Monnet | ZAC de Prat Pip Sud  
29490 GUIPAVAS | France  
Tél.: +33 2 98 42 11 00 | Fax: +33 2 98 42 11 99  
contact@isocell-france.fr

ISOCELL BUREEL BELGIË  
Außenborner Weg 1 | Schoppen  
4770 AMEL | Belgique  
Tel.: +32 80 39 90 58 | Fax: +32 80 39 97 68  
office@isocell.be

ISOCELL Sverige AB  
Gamla Stallet | Stora Väsbys  
194 37 UPPLANDS VÄSBY | Sverige  
Tel.: +46 10 130 25 01  
office@isocell.se

**ISOCELL**  
[www.isocell.com](http://www.isocell.com)