

## ISO-CONNECT XD OUTSIDE

**ISO-CONNECT XD OUTSIDE** je exteriérová tesniaca okenné fólia s predĺženou UV stabilitou.



### Použitie:

- okenná fólie pre okenné a fasádne konštrukcie z hliníka, dreva a PVC
- vhodná najmä na pásové okná, väčšie okenné systavy, presklené plochy a fasády do 10 m<sup>2</sup>
- použitie pri fasádach alebo preskleniach, kde je požiadavka na omietateľnú fóliu a väčšie rozťažnosti
- použiteľné pri oknách a preskleniach, kde je časový rozdiel medzi osadením okna a dokončením fasády od 3 do 12 mesiacov

### Vyhotovenie:

- COMPLETE – celoplošne lepiaca jedna strana a 20 mm široký samolepiaci pásik



- SK – s 20 mm širokým samolepiacim pásikom



### Vlastnosti:

- omietateľné a natierateľné, flexibilné a pevné
- zvýšená flexibilita pre zvýšené dilatačné pohyby
- vzduchotesné, paropriepustné a vetrotesné
- fólie sú odolné voči hnanému dažďu cez 1050 Pa
- varianta COMPLETE s celoplošným vysokopevnostným lepidlom na celej zadnej strane, ktoré je, podľa šírky fólie, kryté krycou fóliou rozdelenou na dve alebo tri časti

- relatívne nenáročné na stavebnú pripravenosť a nerovnosti podkladov skeletu budovy
- \* možnosť montáže výplňových konštrukcií aj v mínusových teplotách (od -10°C), tu je však dôležité aby bolo ostenie a rám výplne bez námrazy a suché, nutnosť vlastného testu pred aplikáciou
- najvyššia adhézia sa prejaví v rozmedzí 24 až 48 hodín, čas pre získanie najvyššej adhézie sa pri teplotách pod 0°C predlžuje

Technické údaje:	XD OUTSIDE
materiál	syntetická polymér fólia
odolnosť voči dažďu	1050 Pa
difúzne odolná vrstva vzduchu	sd = 0,09 m
súčiniteľ vzduchovej priepustnosti	a ≤ 0,1 m <sup>3</sup> /(h, m, daPan)
protipožiarna trieda	E
UV stabilita	12 mesiacov
dobu skladovania	1 rok v originálnom balení a v suchu
teplota skladovania	+1°C až +25°C
teplotná odolnosť	-40°C až +80°C
teplota spracovania	+5°C až +35°C alt. od -10°C*

\* lepenie v mínusových teplotách len s použitím lepidla TFS alebo varianty COMPLETE, povrch musí byť bez námrazy

### Pracovný postup:

- podklad, na ktorý sa bude fólia lepiť musí byť zbavený prachu, čistý, odmastený a únosný
- na silne porézne materiály, ako aj pre aplikácie pri veľmi nízkych teplotách (až -10 ° C) odporúčame použiť pre dosiahnutie optimálnej príľnavosti fólie k podkladu impregnáciu s MULTI-PRIMER v spreji
- veľmi krivé alebo porušené murivo vyspraviť napr. pomocou rýchlo-tuhnúcej malty PAGEL R20
- po stiahnutí krycej fólie nalepte fóliu na rám okna alebo dverí a prejdite aplikačným valčekom
- v rohoch sa lepí fólia s presahom, a to buď v jednom kuse po celom obvode okna alebo rozdelená na 4 kusy a spájaná na tupo
- vyhotovenie SK sa lepí na nosnú konštrukciu s pomocou lepidla TFS

Údaje v tomto technickom liste zodpovedajú súčasnému technickému stavu. Spracovateľ musí vykonať, vzhľadom na rôznorodé možnosti použitia, vlastné skúšky. Výrobca si vyhradzuje právo technických zmien. Spracovateľ musí dbať na všeobecné zákonné normy a ochranné práva tretích osôb. Vydaním nového technického listu sa tento stáva neplatným. September 2019

# ISO-CONNECT XD OUTSIDE

- fóliu lepte v tvare Z a to tak, že sa časť fólie, ktorá sa ide lepiť na nosnú konštrukciu mierne zasunie za rám, čo vytvorí tvar Z, ktorý umožňuje fólii dilatáciu a správnu súčinnosť s omietkou
- fólia musí byť na ostení nalepená celoplošne, nakoľko je to nosič omietky, fóliu pritlačte na ostenie pomocou aplikačného valčeka a rozotlačte lepidlo na hrúbku cca 1 mm a min. šírku 30 mm
- fóliu lepte v tvare Z (alebo do oblúka) a to tak, že sa časť fólie, ktorá sa ide lepiť na nosnú konštrukciu mierne zasunie za rám, čo vytvorí tvar Z (alebo oblúk), ktorý umožňuje fólii dilatáciu a správnu súčinnosť s omietkou
- fólia musí byť na ostení nalepená celoplošne, nakoľko je to nosič omietky, fóliu pritlačte na ostenie pomocou aplikačného valčeka
- pre škáry do 20 mm odporúčame šírku fólie 70 mm
- pre škáry od 20 do 40 mm odporúčame šírku 100 mm
- pokiaľ nebude fasáda dokončená do 12 mesiacov od montáže okien, odporúčame prekryť exteriérové fólie vhodným materiálom (kleber, malta, EPS), až kým nebude skompletizovaná fasáda
- pokiaľ pri montáži lícuje vonkajšia hrana okna s vonkajšou hranou steny, odporúčame pri nadpraží z exteriéru pretmeliť rezanú časť fólie napr. lepidlom TFS, čo zabráni kapilárnemu nasávaniu stekajúcej vody po fasáde do prierezu fólie
- pokiaľ lepíte fóliu po obvode okna samostatne na každú stranu (nie v jednom kuse), tak posledný kus by sa mal lepiť pri nadpraží a prvý pri parapete

## Rozmery:

- šírky varianta Complete: 70, 100, 140, 200, 250, 290 mm
- šírky varianta SK: 60, 90, 120 a 200 mm
- nábal: 50 m

## Farby:

- čierna

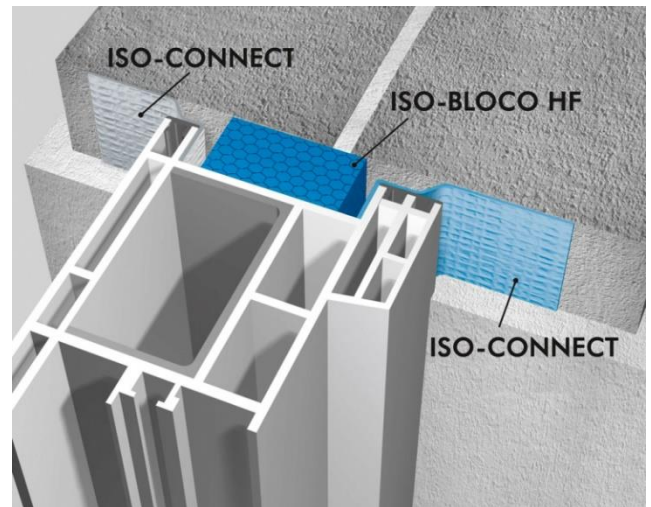
## Bezpečnosť pri práci:

- dodržujte bežnú pracovnú hygienu

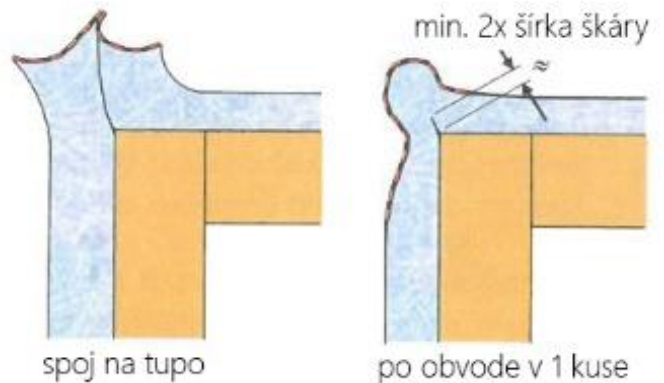
## Likvidácia odpadu:

- bez zvláštnych ustanovení

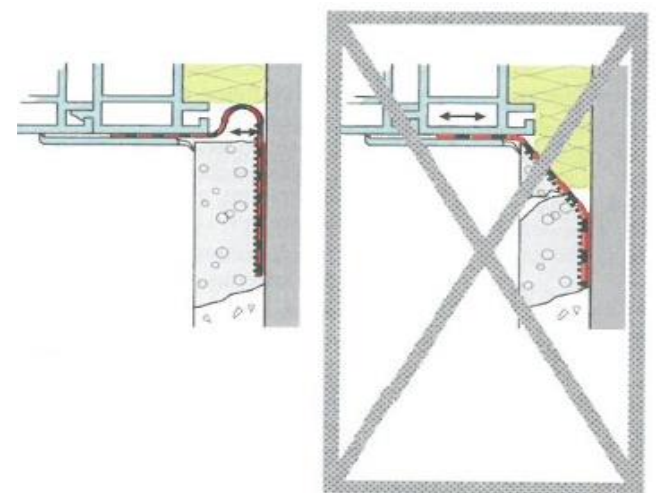
## Príklad použitia:



tvorba rohu s presahom pre 100% utesnenie rohu:



tvorba oblúka (alebo tvaru Z) z fólie:



Údaje v tomto technickom liste zodpovedajú súčasnému technickému stavu. Spracovateľ musí vykonať, vzhľadom na rôznorodé možnosti použitia, vlastné skúšky. Výrobca si vyhradzuje právo technických zmien. Spracovateľ musí dbať na všeobecné zákonné normy a ochranné práva tretích osôb. Vydanie nového technického listu sa tento stáva neplatným. September 2019